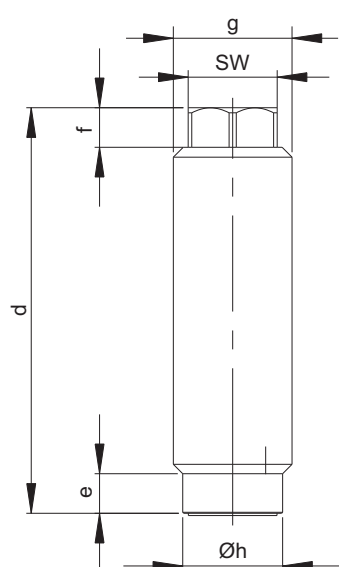
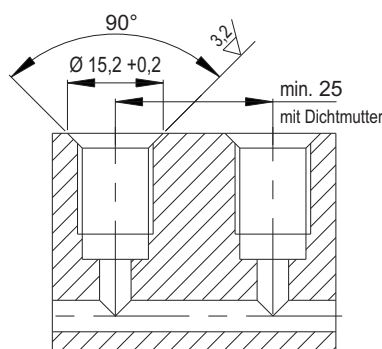
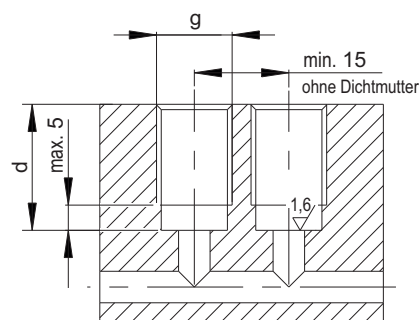
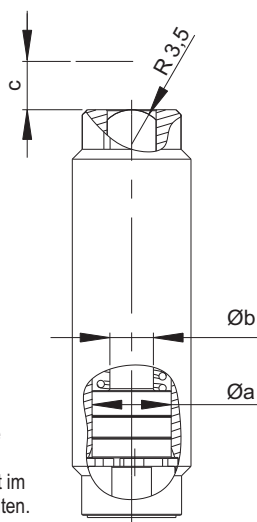


# EINSCHRAUBZYLINDER

kleinformatig, einfach wirkend mit Federrückstellung, p<sub>max.</sub> 500 bar



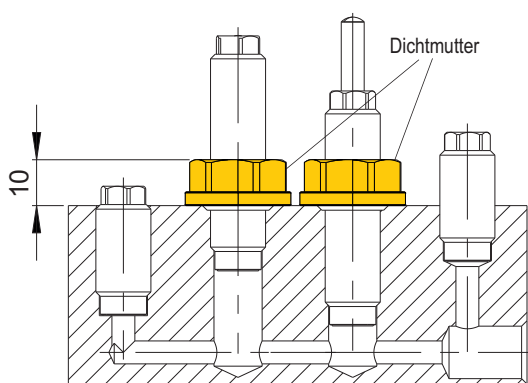
Der Kantseal für die Abdichtung in der Gewindebohrung ist im Lieferumfang enthalten.



Die Dichtmutter ist als Zubehör erhältlich.

## Technische Daten:

<b>a Kolben Ø</b>	[mm]	<b>8</b>	<b>8</b>	<b>8</b>
<b>b Stange Ø</b>	[mm]	5	5	5
<b>c Hub</b>	[mm]	5	10	16
<b>Kolbenfläche</b>	[cm <sup>2</sup> ]	0,5	0,5	0,5
<b>Spannkraft bei 100 bar</b>	[kN]	0,5	0,5	0,5
<b>Spannkraft bei 500 bar</b>	[kN]	2,5	2,5	2,5
<b>Betätigungsdruck min.</b>	[bar]	5	5	5
<b>Feder-Rückstellkraft min.</b>	[N]	15	15	15
<b>Ölbedarf/10 mm Hub</b>	[cm <sup>3</sup> ]	0,5	0,5	0,5
<b>Anzugsmoment max.</b>	[Nm]	10	10	10
<b>Masse</b>	[g]	16	24	28
<b>d</b>	[mm]	28	41	51
<b>e</b>	[mm]	4	4	4
<b>f</b>	[mm]	4	4	4
<b>g</b>	[mm]	M12x1,5	M12x1,5	M12x1,5
<b>h</b>	[mm]	10,1	10,1	10,1
<b>SW</b>		9	9	9
<b>Bestellnummer</b>	<b>EZY-EM-</b>	<b>...08-05-BP001</b>	<b>...08-10-BP001</b>	<b>...08-16-BP001</b>



## Zubehör

### Dichtmutter

(Anzugsmoment max. 25 Nm)  
Bestell-Nr.: 7012-056

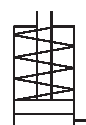
### Kantseal

(als Ersatzteil)  
Bestell-Nr.: 6005-010



Webcode: 021004

Wir konstruieren  
und fertigen auch  
Sondervariationen



## Beschreibung:

Diese einfach wirkenden Einschraubzylinder eignen sich aufgrund ihrer kleinformatigen Bauweise ideal zum Spannen kleiner Werkstücke. Bei einem geringen Zylinderabstand schon ab 15 mm lassen sich die Einschraubzylinder platzsparend in Mehrfachspanneinrichtungen einschrauben. Die Druckölversorgung erfolgt über gebohrte Kanäle. Mithilfe des mitgelieferten Kantseals wird der Zylinder gegen den Boden in der Gewindebohrung abgedichtet.

Werkstücktoleranzen von über 20 mm lassen sich mithilfe einer Dichtmutter (Zubehör) ausgleichen. Die Dichtmutter erlaubt eine stufenlose Verstellung der Einschraubtiefe des Zylinders, wobei sie den Zylinder an der Oberkante der Gewindebohrung gegen Leckage abdichtet.

## Wichtige Hinweise:

Der Einschraubzylinder mit Federrückstellung ist im entspannten und eingefahrenen Zustand nicht belastbar.

Schützen Sie die Zylinder vor direkter Einwirkung von aggressiven Schneid- und Kühlmitteln.

Allgemeine Betriebsbedingungen und andere Angaben finden Sie im Katalog oder im Internet auf der Seite: „Empfehlungen & Kenngrößen“



**HYDROKOMP®**  
Hydraulische Komponenten GmbH

Siemensstraße 16, 35325 Mücke (Germany)  
Telefon: +49 6401 225999-0  
Fax: +49 6401 225999-50  
E-Mail: info@hydrokomp.de  
Internet: www.hydrokomp.de