

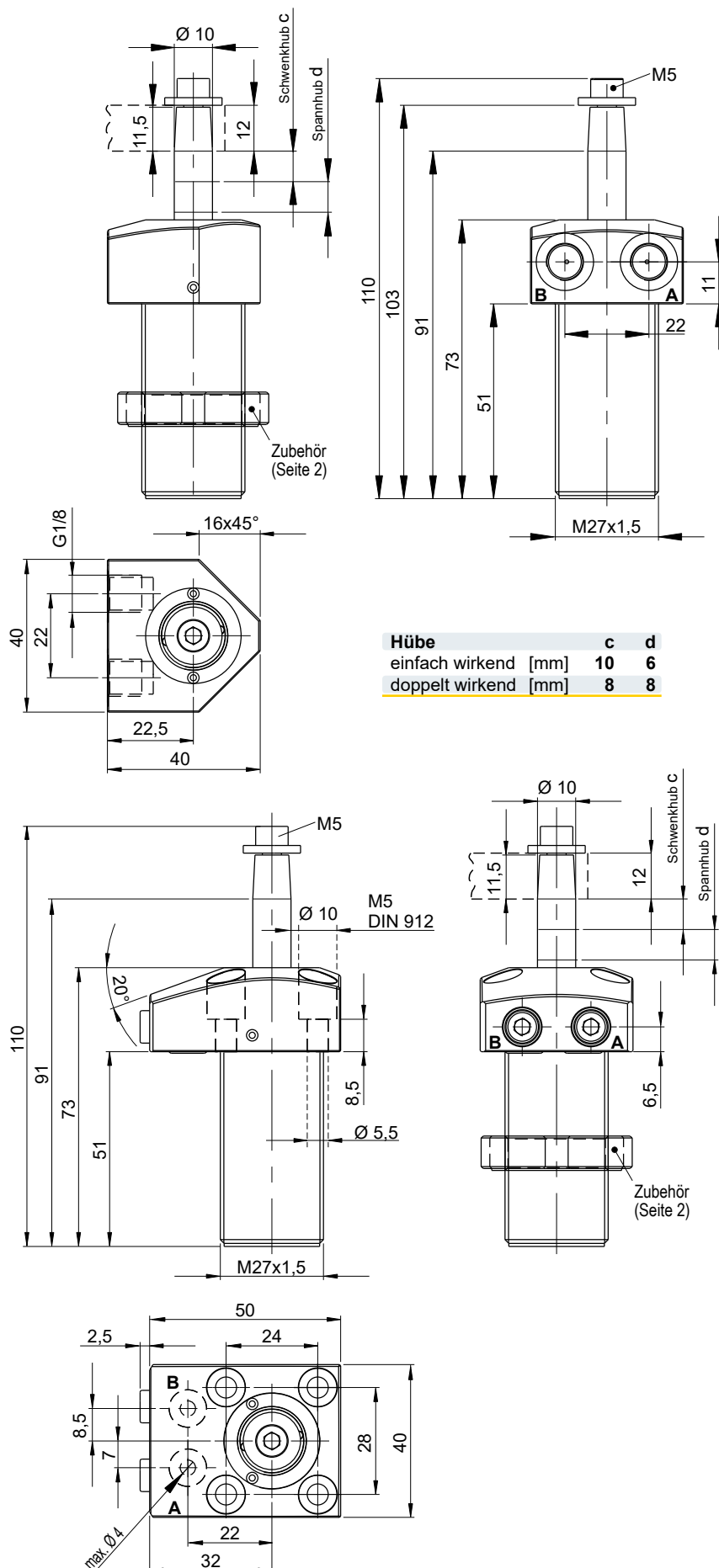


Schwenkspannzylinder kompakt

Flansch oben, einfach/doppelt wirkend, pmax. 350 bar

240-1

Ausgabe: 11/2023

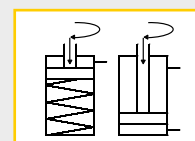


Hübe	c	d
einfach wirkend [mm]	10	6
doppelt wirkend [mm]	8	8



A

Webcode: 024001



Gehäusebauart:

☒ **Typ A** (Flansch, oben)

Beschreibung:

Diese Schwenkspannzylinder arbeiten einfach wirkend mit Federrückstellung oder doppelt wirkend hydraulisch.

Zur Druckölversorgung können je nach Bestellnummer G1/8 Gewinde- oder O-Ring-Flanschanschlüsse genutzt werden.

Bei einer Überschreitung des zulässigen Volumenstroms muss ein Drosselrückschlagventil (siehe Dbl. 700-15) zwischengeschaltet werden. Bei der Montage des Spanneisens muss dieses gegengehalten werden, um die Kugelführung nicht zu beschädigen.

Die Spannbewegung wird mit einer überlagerten Schwenk- und Hubbewegung eingeleitet. Danach erfolgt ein linearer Spannhub.

Es stehen Varianten mit Schwenkwinkeln von 0°, 45°, 60°, 90° zur Verfügung. Die Spannkraft ist abhängig von der Spanneisenlänge.

Neben dem Standardspanneisen können Sonderspanneisen montiert werden. Der max. Betriebsdruck von 350 bar gilt nur bei max. 26 mm Spanneisenlänge.

Die Sicherheitshinweise für Schwenkspannzylinder (im Katalog oder Web) und die gültigen Unfallverhütungsvorschriften sind unbedingt zu beachten.

Wir konstruieren und fertigen auch Sondervarianten!



HYDROKOMP®

Hydraulische Komponenten GmbH



+49 6401 225999-0



sales@hydrokomp.de



Siemenstr. 16
35325 Mücke (Germany)



www.hydrokomp.de

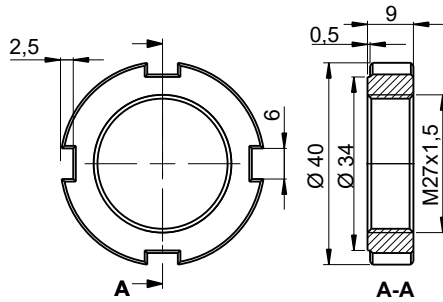


Zubehör:

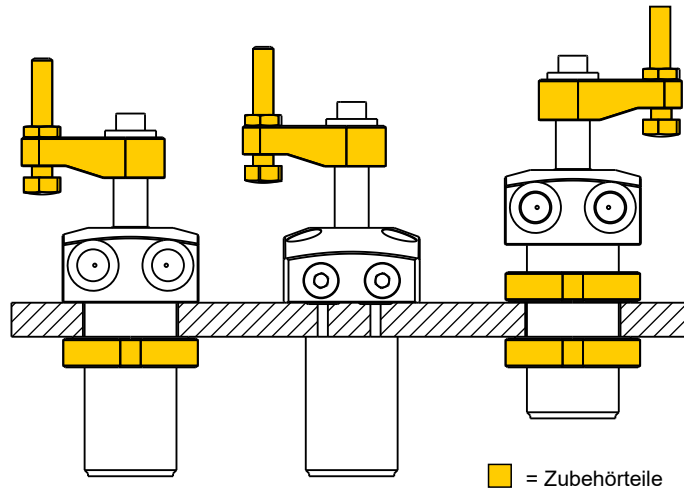
Spanneisen und Druckschrauben sind im Lieferumfang nicht enthalten. Diese sind im Set als Zubehör erhältlich (siehe Datenblatt 240-0, Seite 3).

Nutmutter

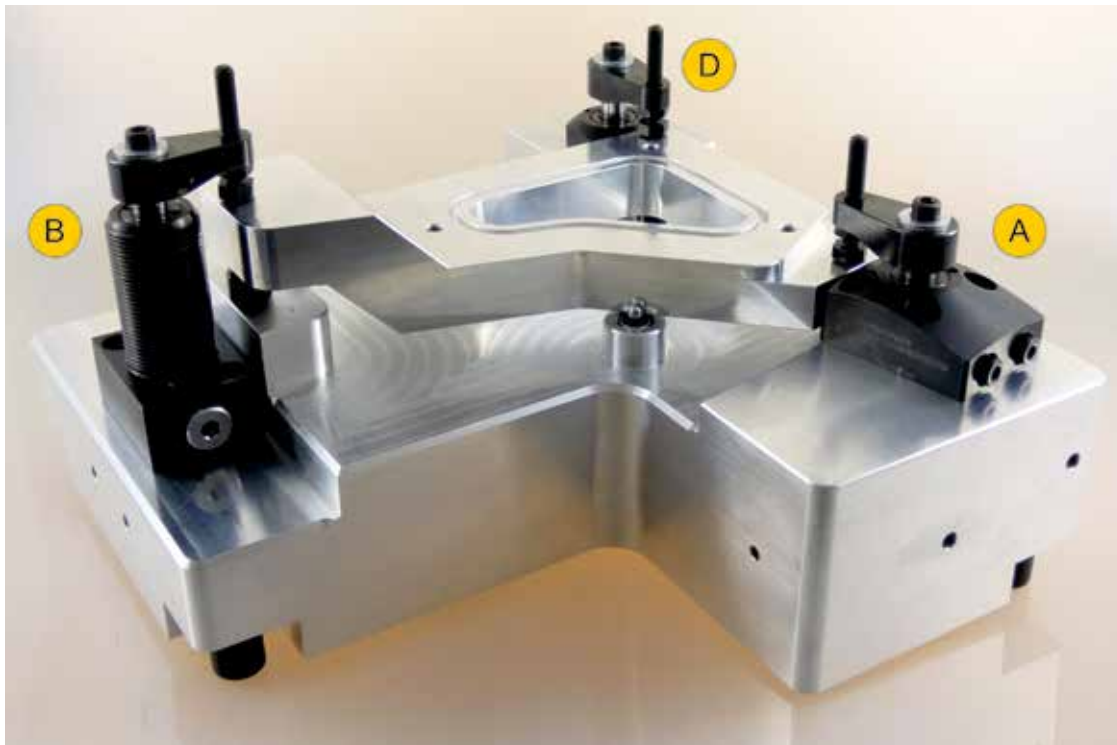
Bestellnummer: 4040-086
(siehe Montagevarianten)



Montagevarianten:



Anwendungsbeispiel (Spannvorrichtung):



- A** = Schwenkspannzylinder, Flansch oben (Typ A), O-Ring-Flanschanschluss Datenblatt 240-1
- B** = Schwenkspannzylinder, Flansch unten (Typ B), O-Ring-Flanschanschluss Datenblatt 240-2
- D** = Schwenkspannzylinder, Einschraubgehäuse (Typ D), gebohrte Kanäle Datenblatt 240-3



Technische Daten:

Kolben Ø	[mm]	14
Stangen Ø	[mm]	10
Ölbedarf Spannhub	[cm³]	1,2
Max. Volumenstrom	[cm³]	2,5
Schwenkhub (einfach wirkend)	[mm]	10
Spannhub (einfach wirkend)	[mm]	6
Schwenkhub (doppelt wirkend)	[mm]	8
Spannhub (doppelt wirkend)	[mm]	8
Min. Betriebsdruck ⁽¹⁾	[bar]	25
Max. Betriebsdruck ⁽¹⁾	[bar]	350
Spannkraft bei 100 bar	[kN]	0,5
Spannkraft bei 350 bar	[kN]	2,2

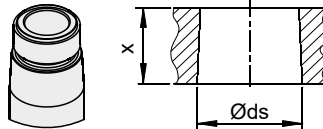
⁽¹⁾ Werte nur gültig mit Einfachspanneisen L = 26 mm,
im Set mit Druckschraube: **Bestell-Nr. SPK-A10-026-002**

Spanneisen:

Für diesen Schwenkspannzylinder sind Standardspanneisen als Zubehör erhältlich.
Alle erforderlichen Angaben dazu finden Sie auf dem Datenblatt **240-0 «Spanneisen»**.
Sonderspanneisen sind auf Anfrage erhältlich.

Kompatible Spanneisen: **a** **b**

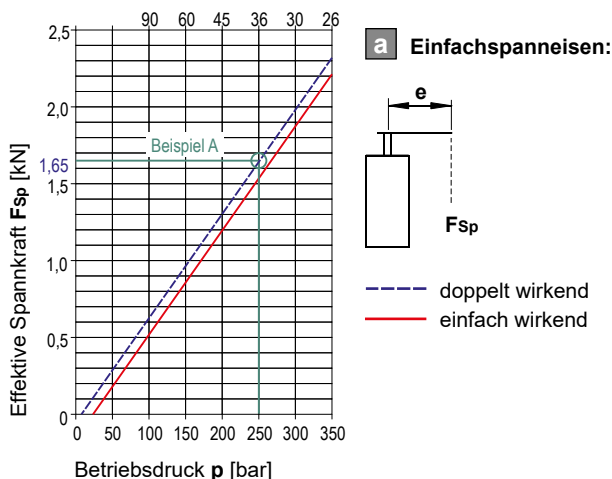
Kegelaufnahme (SPK):



Kolben Ø	[mm]	14
Ø ds	[mm]	10
x	[mm]	12
Kegelverhältnis		1:10

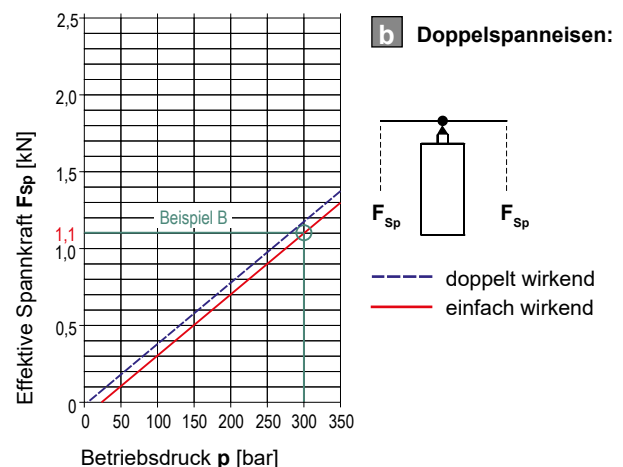
Effektive Spannkraft F_{Sp} in Abhängigkeit zum Betriebsdruck p:

Max. Spanneisenlänge e [mm] nur relevant für Spanneisen dieser Art.



Beispiel A:

- doppelt wirkender Zylinder
- vorliegender Betriebsdruck $p = 250$ bar
- Spanneisen, Länge $e = 36$ mm
- daraus resultierende Spannkraft $F_{Sp} \sim 1,65$ kN



Beispiel B:

- einfach wirkender Zylinder
- vorliegender Betriebsdruck $p = 300$ bar
- daraus resultierende Spannkraft $F_{Sp} \sim 1,10$ kN

Die entgegenwirkende Federrückzugskraft bei einfach wirkenden Schwenkspannzylindern reduziert die Spannkraft geringfügig.
Um die gleiche Spannkraft wie bei doppelt wirkenden Zylindern zu erzielen, muss der Betriebsdruck leicht erhöht werden.

Bestellnummern-Schlüssel:

Beispiel: **SSZY** - **RD60** - **A1408** - **K00** - **002**

1	Schwenkrichtung: Wirkungsweise: Schwenkwinkel [Grad]:	Rechts = R , Links = L , Neutral 0° = N einfach wirkend = E , doppelt wirkend = D Standard = 0 , 45 , 60 , 90
2	Gehäusebauart: Kolben Ø [mm]: Spannhub [mm]:	Flansch oben = A Standard = 14 einfach wirkend 6 = 06 , doppelt wirkend 8 = 08
3	Spanneisenaufnahme: Überlastsicherung: Positionskontrolle:	Kegel = K ohne = 0 ohne = 0
4	Anschlussart:	G1/8 Gewinde = 001 , O-Ring-Flansch = 002

Weitere Hilfe zur Modellauswahl finden Sie auf dem Datenblatt «Schwenkspannzylinder - Auswahlhilfe».