

# Tiefspann-Blockzylinder

hydraulisch, mit Federrückstellung, einfach wirkend, pmax. 500 bar

**230-1**

Ausgabe: 10/2022

## Beschreibung:

Tiefspann-Blockzylinder werden eingesetzt, wenn die Spannkraft seitlich in das Werkstück eingeleitet werden soll. Die Konstruktion bedingt, dass bei der Krafteinleitung eine horizontale ( $F_h$ ) und eine vertikale ( $F_v$ ) Kraftkomponente entstehen, deren jeweilige Größe hubabhängig ist.

Die vertikale ( $F_v$ ) Kraftkomponente kann maximal ca. 25% der Spannkraft ( $F_{sp}$ ) betragen. Mit dieser Kraft wird das Werkstück gegen die Auflage gedrückt.

Die horizontale Kraft ( $F_h$ ) sinkt hubabhängig auf min. 95% der Anfangskraft.

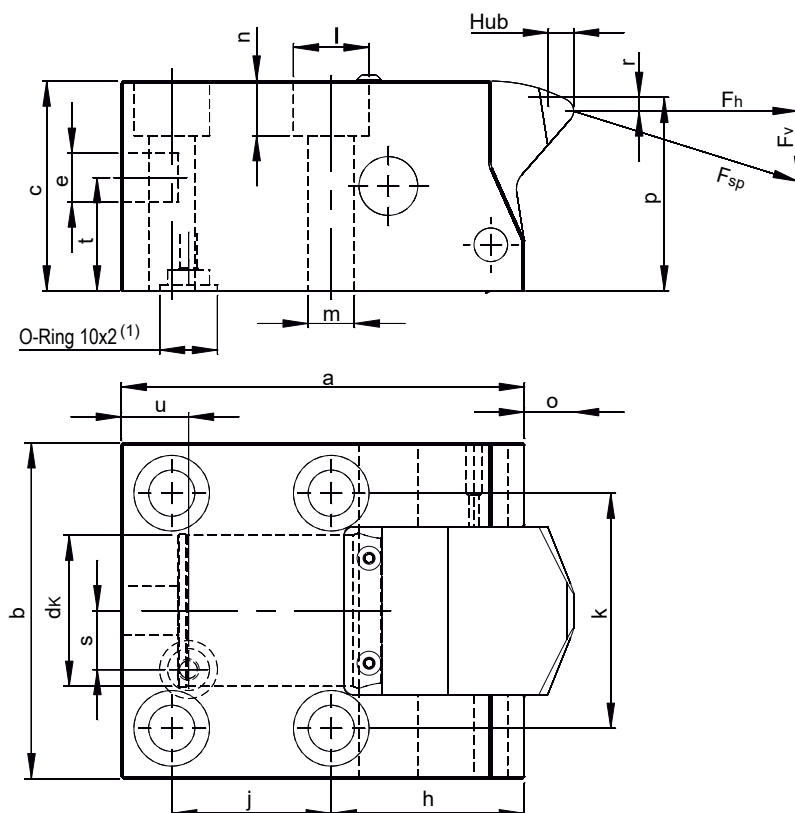
Die Druckölauführung kann alternativ über G1/4 Anschlussgewinde oder O-Ring Flanschanschluss erfolgen.

Der Spannkolben hat eine interne Hubbegrenzung. Der Kolben und das Druckstück werden nach Druckentlastung durch je eine Feder in Grundstellung zurückgestellt.

Es ist darauf zu achten, dass keine Schneid- bzw. Kühlflüssigkeiten in den Zylinder eindringen können.

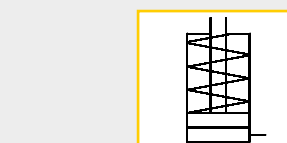


**Webcode: 023001**



| dK Kolben Ø:           | [mm]  | 16                  | 25                  | 36                 |
|------------------------|-------|---------------------|---------------------|--------------------|
| Hub                    | [mm]  | 8                   | 10                  | 10                 |
| Spannkraft bei 100 bar | [kN]  | 1,7                 | 4                   | 8                  |
| Spannkraft bei 500 bar | [kN]  | 8,5                 | 20                  | 40                 |
| Ölbedarf/10 mm Hub     | [cm³] | 2                   | 4,9                 | 10,2               |
| a                      | [mm]  | 68                  | 90                  | 96                 |
| b                      | [mm]  | 50                  | 60                  | 80                 |
| c                      | [mm]  | 32                  | 40                  | 50                 |
| e                      |       | G1/4                | G1/4                | G1/4               |
| h                      | [mm]  | 32                  | 42                  | 46                 |
| j                      | [mm]  | 27                  | 38                  | 38                 |
| k                      | [mm]  | 32                  | 40                  | 56                 |
| l                      | [mm]  | 13,5                | 15                  | 18                 |
| m                      | [mm]  | 8,5                 | 9                   | 11                 |
| n                      | [mm]  | 8,5                 | 9                   | 11                 |
| o                      | [mm]  | 2                   | -                   | 2                  |
| p                      | [mm]  | 31                  | 39                  | 49                 |
| r                      | [mm]  | 4                   | 4                   | 4                  |
| s                      | [mm]  | -                   | -                   | 14                 |
| t                      | [mm]  | 19                  | 23                  | 27                 |
| u                      | [mm]  | 13                  | 14                  | 16                 |
| Masse                  | [kg]  | 0,9                 | 1,4                 | 2,1                |
| <b>Bestellnummern:</b> |       | <b>TBZY-016-001</b> | <b>TBZY-025-001</b> | <b>TBZY-36-001</b> |

(1) O-Ringe sind im Lieferumfang enthalten.



## Anschlussarten:

- ☒ Gewindeanschluss G1/4
- ☒ O-Ring Flanschanschluss

## Werkstoffe:

- ☒ Gehäuse: Stahl, brüniert
- ☒ Kolben: Einsatzstahl, gehärtet
- ☒ Druckstück: Einsatzstahl, gehärtet

## Ersatzteile:

- ☒ O-Ring 10x2 alle Kolben Ø **Bestellnummern: 6010-003**
- ☒ Dichtring alle Kolben Ø **6005-004**
- ☒ Schenkelfedern
  - Kolben Ø 16, 25 **2006-004**
  - Kolben Ø 36 **2008-024**
- ☒ Dichtsätze
  - Kolben Ø 16 **DS-TBZY-016**
  - Kolben Ø 25 **DS-TBZY-025**
  - Kolben Ø 36 **DS-TBZY-036**

**Wir konstruieren und fertigen auch Sondervarianten!**



**HYDROKOMP®**

Hydraulische Komponenten GmbH

+49 6401 225999-0

sales@hydrokomp.de

Siemenstr. 16  
35325 Mücke (Germany)

www.hydrokomp.de

*Technik, die verbindet*